

# 8. Contrôle analytique du projet

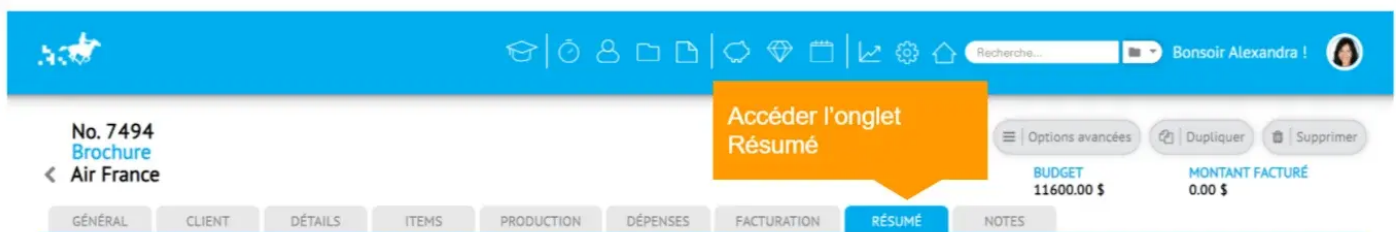
## Contrôle analytique du projet

Maintenant que vous avez créé votre devis, saisi des feuilles de temps et ajouté des coûts, allons-voir le résultat de ces actions sur les coûts avant de produire notre première facture.

### Accéder l'onglet « Résumé » du projet

Via la fiche projet, cliquer l'onglet « Résumé ».

“ Note: Si vous aviez déjà cliqué l'onglet Résumé, celui-ci présente les données en mémoire le temps que la fiche projet est à l'écran (pour éviter des chargements chronophage). Il faut alors cliquer le bouton « Actualiser » pour s'assurer que les données présentées sont bien les plus à jour.

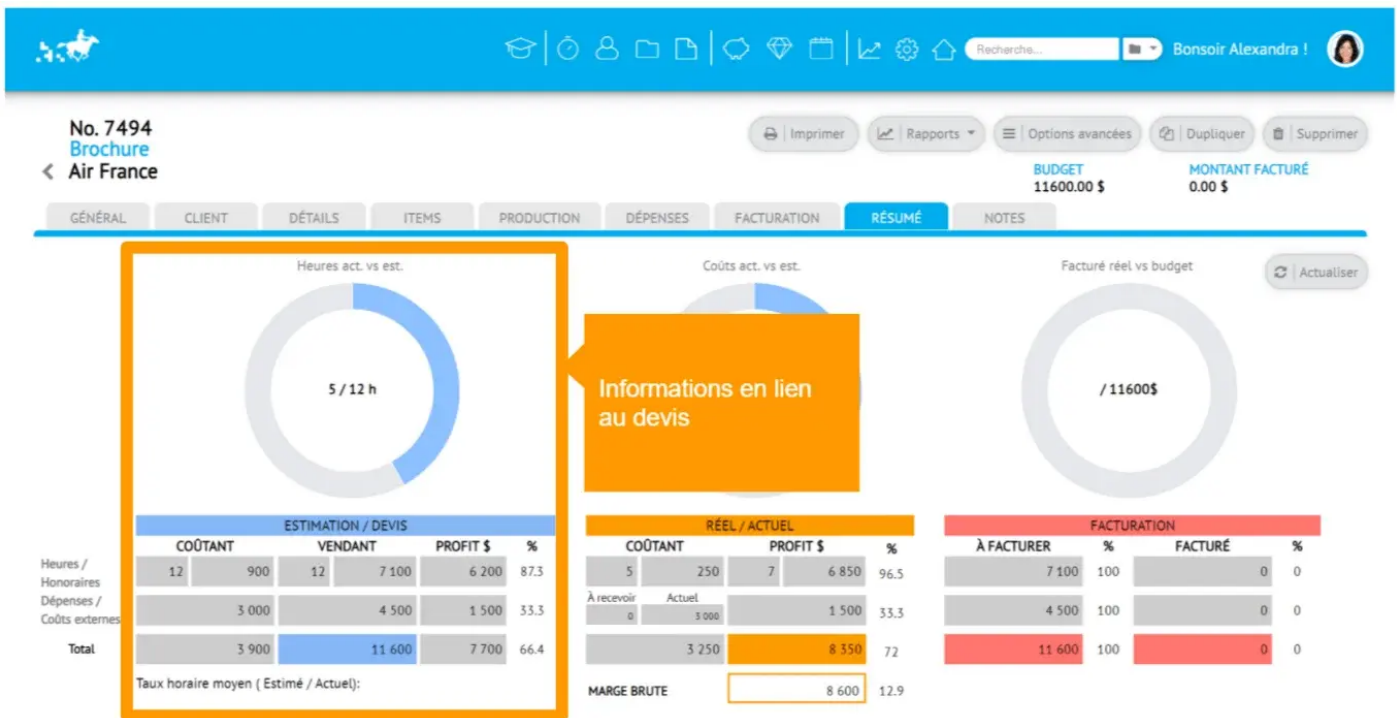


### La zone « devis »

La première zone présente les informations « avant » l'ajout de feuilles de temps, factures fournisseur etc. Il s'agit des informations relatives au devis. On y retrouve en outre:

- Heures prévues de production
- Coûts prévus en lien à ces heures prévues
- Coûts externes prévus vs le montant de vente client

Dans le graphique ci-dessous, on peut voir que la marge de profit estimée est d'environ 30%.



## La zone « actuel »

La deuxième zone présente les informations « actuelle » en lien aux feuilles de temps saisies et aux factures fournisseurs. Cette zone vous indique la rentabilité réelle du projet, tant au niveau de la marge brute que la marge nette. On y retrouve en outre:

- Heures actuelles via les feuilles de temps
- Coûts actuels en lien à ces heures réelles (basé sur les taux des employés)
- Coûts externes actuels vs le montant de vente client

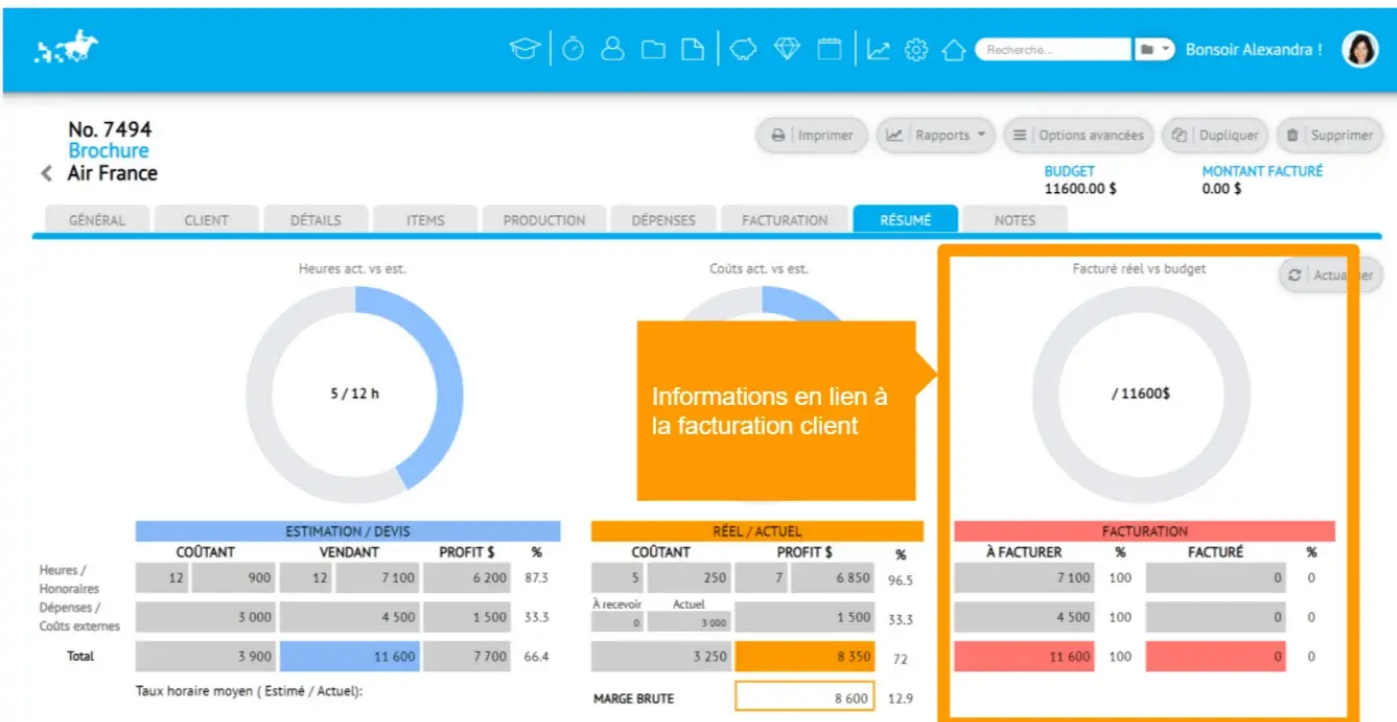
Dans le graphique ci-dessous, la marge de profit est d'environ 75%, un total d'environ 25% des coûts tâches et achats sont inscrit.



## La zone « facturation »

La troisième zone présente les informations « facture client » en lien aux factures émises au client versus le budget. Cette zone vous indique l'avancement au niveau facturation. On y retrouve en autre:

- Le montant facturé à présent, total, honoraires et achats
- Les pourcentages facturés à facturer
- Les pourcentages restant à facturer Dans le graphique ci-dessous, la facturation n'a pas débutée.



Pour une description détaillée des chiffres présentés, nous vous invitons à accéder cet article détaillé.

Un projet bien géré est un projet bien facturé. Allons créer nos premières factures client !

